



Thierry Lewenberg-Sturm
Photographe

Candidat ou pas, Chevènement s'affiche sur les murs de la capitale

Le président d'honneur du Mouvement républicain et citoyen (MRC) continue d'entretenir le flou sur sa candidature à la présidentielle.

Le Monde.fr | 05.10.2011 à 10h53 - Mis à jour le 05.10.2011 à 11h56

🔍 Rechercher ⭐ Ajouter 🖨️ Imprimer

🔗 Partager (34)

🐦 Twitter



Depuis vendredi 30 septembre, des affiches représentant Jean-Pierre Chevènement, le président d'honneur du Mouvement républicain et citoyen (MRC), sont apparues sur les murs de la capitale. Interrogé par *Le Monde* sur la signification de cette campagne, M. Chevènement a répondu qu'il s'agissait de "l'affiche qui accompagne mon livre qui s'appelle ainsi" (*Sortir la France de l'impasse avec Jean-Pierre Chevènement*, Ed. Fayard).

Questionné sur la ressemblance avec une affiche de campagne, il a répondu : *"Si j'étais candidat, je l'aurais dit. Je me suis donné jusqu'à la fin de l'automne pour me déclarer."* Et sur la présence du "2012" en grosses lettres rouges, qui ne figure pas dans le titre du livre : *"Oui, car 2012 est là et il y a urgence à sortir la France de l'impasse."*

"Y A-T-IL D'AUTRES MOYENS (...) QUE DE SE PORTER CANDIDAT ?"

"C'est difficile, compte tenu de ce que sont nos institutions, de peser si l'on n'est pas candidat à l'élection présidentielle", constatait-il le 28 septembre. En 2002, il avait obtenu 5,3 % des voix . En 2007, il avait failli être candidat, se retirant finalement au profit de Ségolène Royal. *"Elle n'a pas tenu compte de tout ce que je lui ai conseillé",* dit-il. En juin, il avait sorti une brochure, *"Pourquoi je serai candidat"* ([voir ici en PDF](#)).

"Vu comment la primaire se passe avec des candidats principaux assez discrets sur la crise de l'euro qui est notre gros sujet, la suite des opérations c'est d'aller vers une candidature", déclarait à l'AFP Julien Landfried, porte-parole de M. Chevènement, lundi 3 octobre. Le président d'honneur du MRC conclut son livre en se demandant : *"Y a-t-il d'autres moyens, les institutions de la V^e République étant ce qu'elles sont, que de se porter candidat ?"*





2012

www.chevenement.fr

SORTIR LA FRANCE DE L'IMPASSE AVEC

JEAN-PIERRE
CHEVÈNEMENT









Jean-Pierre
Chevènement
@jpchevenement

Accueil

À propos

Vidéos

Évènements

Photos

Publications

Communauté

Créer une Page



J'aime S'abonner Partager ...

Publications



Jean-Pierre Chevènement a partagé un lien.
29 mars, 12:47 ·



"Il faut arriver à faire France au 21ème siècle"

Jean-Pierre Chevènement était l'invité de "19h Ruth Elkrief" sur BFM TV, mercredi 28 mars 2018.

CHEVENEMENT.FR

Personnalité politique à Paris

Communauté

Tout affi

- Invitez vos amis à aimer cette Page
- 13 357 personnes aiment ça
- 12 976 personnes suivent ce lieu

À Propos

Voir

- www.chevenement.fr
- Personnalité politique
- Suggérer des modifications

Pages aimées par cette Page



Fondation de l'Isla...

J'aime

JEAN-LUC LAURENT, NOTRE DÉPUTÉ

ME CONNAITRE

MON PROJET



ILS ME SOUTIENNENT

ET ILS LE DISENT



MON PROJET

RETROUVEZ MON CONTRAT AVEC LES
CITOYENS



REJOIGNEZ MOI

PARTICIPEZ À MA CAMPAGNE !

**“UN DÉPUTÉ QUI VOUS CONNAIT, QUI VOUS ÉCOUTE ET
QUI VOUS REND DES COMPTES ”**

INTERVIEW

« Le Kremlin-Bicêtre a de beaux atouts »

JEAN-MARC NICOLLE, maire du Kremlin-Bicêtre

Issu d'une famille nivernaise arrivée au Kremlin-Bicêtre alors qu'il n'avait qu'un an, Jean-Marc Nicolle porte un regard particulièrement avisé sur le développement de sa ville. Alors que le PLU vient d'être adopté, il expose ici son projet à l'aune de mutations métropolitaines qui redéfinissent les enjeux de nombreux territoires.



Nicolas Baudouin / Agf / C. D. / C. D.

Jean-Marc Nicolle estime que le Kremlin-Bicêtre doit conserver son identité et ne pas devenir un arrondissement de Paris.

► Comment le projet de ville, à l'horizon 2030, s'est-il construit ?

Lorsque nous avons été installés aux affaires de la ville, en 1995, celle-ci était en déficit. Nous avons dû créer de nouveaux équipements, inexistantes. Nous avons également concrétisé les deux grands projets de l'époque, à savoir la couverture de l'autoroute A63 et la construction du centre

commercial Oksé, doublé d'un centre d'affaires. Tout cela a été réalisé en 20 ans. Aujourd'hui, nous devons écrire une nouvelle page de l'histoire de notre ville et réfléchir à d'autres projets, afin de placer le Kremlin-Bicêtre dans les meilleures conditions, en matière de développement urbain, à l'aune du Grand Paris. Pour cela, la première étape a été la révision du

Plan local d'urbanisme (PLU), qui a été adopté le 17 décembre 2015. Nous l'avons élaboré en concertation avec les habitants, dans le cadre d'ateliers et de réunions, qui ont permis à chacun de s'exprimer et d'être partie prenante. Nous allons désormais pouvoir avancer sur plusieurs chantiers, tel l'aménagement de la gare, qui constituera un facteur de développement pour la ville, ou la construction de logements en veillant à offrir des parcours résidentiels variés (logement social, accession sociale à la propriété, prix maîtrisé et prix libre). Mon rôle est d'interpeller les promoteurs pour qu'ils conçoivent des programmes d'aménagement qui répondent aux besoins de nos habitants, que ce soit au niveau des prix ou des typologies résidentielles. Au Kremlin-Bicêtre, le taux de propriétaires occupants n'est que de 28 %. Il est important d'actionner tous les leviers dont nous disposons pour faire mieux.

► Quel est votre objectif en matière de construction de logements ?

Nous visons 125 à 130 logements par an d'ici à 2030, parce que c'est le besoin que nous avons évalué. Nous plafonnons à seulement 25 par an depuis 7 ans. Nous étudions toutes les possibilités, qu'il s'agisse de la création d'un éco-quartier sur une friche industrielle ou du lancement de projets d'habitat participatif. Nous devons anticiper les évolutions démographiques et imaginer ce que sera la ville dans 15 ou 20 ans, pour qu'elle réponde aux besoins des habitants en termes de logements, de services, d'emploi et de transports.



Direction Peugeot Frères







Bruno Luisetti
PDG Kraft Foods







Expo photos Stand des Brasseurs de France - Salon de l'agriculture 2012)





Credit photographique: Thierry Luxembourg Startups























NOUVEAU BIO ASSURÉ NATUREL ET

LE PLAISIR EN TOUTE LÉGÈRETÉ

Pour se faire plaisir sans se gêner, notre Nature 0% de matière grasse est votre meilleur ami. Alors venez le composer avec notre sirop - servi dans notre yaourt au lait des deux vaches, vous pourriez dire... délicieux. 100% plaisir, en toute légèreté.

LA FABRIQUE • LA PÂTE • L'ÉLEVAGE • LA PRODUCTION • LA MARQUE • MARQUÉS ET NON MARQUÉS • LE DÉTAIL

LA NATURE

Choisir notre bio à la pointe de compétence de produits naturels, purs, de qualité, élevés et de goût.

ÉLEVAGE

« Je suis très fier de la qualité de nos produits. Il y a une vraie histoire de terroir, de savoir-faire, de passion. Les vaches sont élevées dans des conditions de bien-être, avec des soins vétérinaires et des produits naturels. »



De la vache au yaourt bio Les 2 Vaches

PRODUCTION

MARQUÉS ET NON MARQUÉS

0% de matière grasse, en toute légèreté!







LE BASIQUE INDISPENSABLE

Les 2 facettes Nature ont notre grand classique. Sa petite robe blanche est rigide, agriculture biologique : du bon, fait entier, bio, du fait d'hommes bio-positifs et des éléments naturels. Une robe en tissu simple, qu'il fait bien d'ajouter à toutes les saisons.

[LA NARRATIVE](#)
[Glossary](#)
[Introduction](#)
[Background](#)
[Literature](#)
[Theoretical](#)
[Methodology](#)
[Data](#)
[Analysis](#)
[Results](#)
[Discussion](#)
[Conclusion](#)

1



Four films are shown, 3 that show Germany : in Berlin/Paris
Independent of it, Strasbourg (Strasbourg), Le Havre/Paris
and 1 film on Paris (Paris) (see film Germany). In Strasbourg is
Berlin (see in Strasbourg) on video Berlin.



JE CRAQUE POUR
LA TEXTURE ET
L'ONGTUOSITÉ DE
NOS

"I'm often, like most, late for my proper bedtime. I have to wait in the queue. I've even had a Philpott card, one of those little documents that grant access to facilities for people who are famous, or famous in the making."







CRÈME DE LA CRÈME

LA CRÈME DE LA CRÈME DES DESSERTS CARAMEL

Crèmeux à souhait, la Crème de la Crème des Desserts Caramel rappelle des souvenirs de goûters d'enfants. Cette petite douceur parfume vos desserts de gourmandise, grâce à un caramel fond, gourmand et blond. Et surtout, il n'y a pas d'âge pour apprécier la crème de la crème des desserts.

LA VACHE

LA VACHE

Des vaches les plus saines de France ! En effet, les pratiques d'élevage sont strictes, sans utilisation d'antibiotiques ni de produits chimiques de synthèse. C'est la clé de la santé des vaches !

CLONER

Depuis 2000, Les 2 Vaches utilise la technique de la clonage pour sélectionner les vaches les plus saines, les plus productives et les plus résilientes.

MAISON DE
LA VACHE

J'ai aimé le vrai goût du lait, sans aucun additif, et je le déguste jusqu'à la dernière gorgée !









YOGURT 4 BOITES BIO - PÂTES PAILLÉES

LES MARMOTS ASPIRENT AU BIO

Le yaourt à boire c'est pratique et rapide, parfait pour les marmottes qui aspirent au bio. Les deux fruits, un peu de sucre, une paille... les 2 Vaches Bio ont tout pour plaire et vous. C'est vrai, le yaourt est un des aliments les plus sains et les plus faciles à intégrer à la cuisine.

IL EST BEAU
MON LAIT BIO

LA FRANCE

10

LES VACHES BIO BIO
ET PIS C'EST TOUT

280

JOURS/AN

280 jours/an de production de lait bio, c'est tout ce qu'il faut pour produire du lait bio. C'est tout ce qu'il faut pour produire du lait bio.

100%

produit, respectant les normes de 10 ans, produit respectant les normes de 10 ans.

LA FRANCE

Le packaging, c'est un emballage plus simple que les autres, plus simple.

PRODUITS DE
LA FRANCE

Les produits de la France, c'est tout simplement meilleur et plus sain.

























ON AIR

MAGAZINE N°11

SPRING / PRINTEMPS 2016



ABU DHABI
THE SUCCESS
STORY

*récit d'une
success story !*

ON AIR

MAGAZINE

AUTUMN / AUTOMNE 2013



LS TRAVEL
RETAIL ROMA
AVANTI!

ON AIR

MAGAZINE N°101

WINTER/HIVER 2015

The Art of the Gift

NICE
A UNIQUE SHOPPING
EXPERIENCE!

*Une expérience
unique du shopping!*

ON AIR

MAGAZINE N°6

SUMMER / ÉTÉ 2014

BIMBA Y LOLA

FASHION SHOW
IN SPAIN

*Espagne
Le fashion show*

ON AIR

MAGAZINE N°13

AUTUMN / AUTOMNE 2016

A NEW LOOK
FOR
LONDON LUTON

*London Luton,
le renouveau*

ON AIR

MAGAZINE N°8

SPRING / PRINTEMPS 2015



SDA

THE ULTIMATE
SERVICE EXPERIENCE

*L'ultime expérience
de service*



Coca-Cola

EN FRANCE
UNE AVENTURE INDUSTRIELLE



21 Oct 2015

1257 personnes aiment ça. Soyez le premier de vos amis.

Partagez :



Crédits photo : © Jimmy Delpech / Coca-Cola Entreprise

Voir l'événement

Mercredi 14 octobre 2015, en fin d'après-midi. La « bibliothèque » du premier étage du café Les Éditeurs, réservée pour l'occasion, est en pleine effervescence. Dans quelques instants, cette magnifique salle boisée accueillera les premiers invités de **Coca-Cola Entreprise** pour la présentation du livre « **Coca-Cola en France : une aventure industrielle** ».

De la modeste fabrique du XI^e arrondissement de Paris aux cinq sites de production ultra-modernes actuels de Coca-Cola Entreprise, ce livre retrace **l'histoire et la formidable saga industrielle** de Coca-Cola Entreprise en France. Le lieu pour le présenter, en plein cœur du quartier littéraire parisien de Saint-Germain-des-Près, n'a pas été choisi au hasard. Ce café cosy, aux boiseries élégantes et au cadre tourné, constitue l'écrin idéal pour mettre en valeur les images de Thierry Lewenberg-Sturm qui illustrent cette épopée humaine et technique. Journey a assisté au montage de l'exposition photographique – qui se tient jusqu'au 2 novembre 2015 – et à la présentation du livre, par les équipes de Coca-Cola Entreprise. « **Coca-Cola, une aventure industrielle** » sera disponible à la vente dès le 29 octobre prochain. En voici un aperçu, en images.

ARTICLES LIÉS



LIVRE : COCA-COLA ENTREPRISE RACONTE UN SIÈCLE DE « MADE IN FRANCE »

COCA-COLA ENTREPRISE VOUS OUVRE LES PORTES DE SON USINE À CLAMART

COCA-COLA EN FRANCE : L'USINE DE CLAMART FÊTE SES 50 ANS



"Coca-Cola en France : une aventure industrielle"
Aux Éditions de La Martinière, en librairie dès le 29 octobre 2015
Auteur : Benjamin Poyet - Photographie : Thierry Lewenberg-Sturm

Cliquez sur la photo pour lancer la galerie d'images



DES
FEMMES
ET DES
HOMMES DE
TALENT





Voir les 12 images

Coca-Cola en France. Une aventure industrielle Broché – 29 octobre 2015

de Benjamin Peyrel * (Auteur), Thierry Lewenberg-sturm (Photographies)

Soyez la première personne à écrire un commentaire sur cet article

» Voir les formats et éditions

Broché

EUR 25,00

11 d'occasion à partir de EUR 8,82

4 neufs à partir de EUR 25,00

Faites-vous livrer entre le 10 et le 22 mars en choisissant la **Livraison Rapide** lors du passage de commande. En savoir plus.Remarque : Ne bénéficie pas de la livraison Amazon Prime. Offres avec l'expédition Amazon Prime disponibles sur [plus de choix d'achat](#).

Dès son arrivée en France dans les années 20, Coca-Cola décide de produire dans l'Hexagone. Du modeste entrepôt du XVe arrondissement de Paris d'où partent les camions de livraisons pour toute la France jusqu'aux cinq usines ultra modernes actuelles, l'entreprise s'est inscrite, depuis presque un siècle, aussi bien sur le territoire géographique, qu'industriel et culturel. Produire en France a été l'une des grandes singularités de Coca-Cola. Etre au plus près des

* En lire plus

[» Signaler des informations incorrectes sur les produits](#)

Partager

Acheter neuf
EUR 25,00 + EUR 2,99 Livraison
en France métropolitaine
Prix conseillé : ~~EUR 29,90~~
Économisez : EUR 4,90 (16%)
Tous les prix incluent la TVA.

**Il ne reste plus que
1 exemplaire(s) en stock.**
Expédié et vendu par **thimir**.

Livrer à Yaroslava - Chaville 92370

Ajouter au panier

Identifiez-vous pour activer la commande
1-Click.

☐ **Acheter d'occasion**
EUR 8,82 + EUR 2,99 Livraison en
France métropolitaine

Ajoutez à votre liste

Vous l'avez déjà ? [Vendez sur Amazon](#)

Offres spéciales et liens associés

- **Gratuit :** téléchargez l'application Amazon pour **iOS** et **Android** et facilitez vos achats sur smartphones et tablettes ! Découvrez les avantages de l'application Amazon.
- **Outlet** Anciennes collections, fin de séries, articles commandés en trop grande quantité, ... découvrez notre sélection de produits à petits prix [Profitez-en !](#)
- **Tout à moins de 5 euros !** Découvrez notre sélection de produits à petits prix... [Profitez-en !](#)
- **Publiez votre livre sur Kindle Direct Publishing en format papier ou numérique :** C'est simple et gratuit et vous pourrez toucher des millions de lecteurs. [En savoir plus ici](#)
- **Plus de 10 000 ebooks indés à moins de 5 euros** à télécharger en moins de 60 secondes .

































Hors Série N°14

le magazine de l'art vivant

artension

L'Abstraction aujourd'hui

HORS-SÉRIE N° 14 / Octobre 2014

L'ABSTRACTION

- ✓ Nouvelle définition
- ✓ Histoire centenaire
- ✓ Courants actuels
- ✓ Science et philosophie
- ✓ Musées et galeries

Tout sur
le Salon
Réalités Nouvelles

HT : 10,50 €

L 13339 - 14 H - P : 0,90 € - R0



















Bureaux

[Présentation](#) [Empreinte architecturale](#) [Projets en développement](#) [Patrimoine](#) [Actualités](#) [Contact](#)

Vous êtes ici : [accueil](#) > [Bureaux](#) > [Patrimoine](#) > 192100 BOULOGNE-BILLANCOURT ZAC Seguin Rives de Seine Horizons > [Présentation](#)

 Recherche 

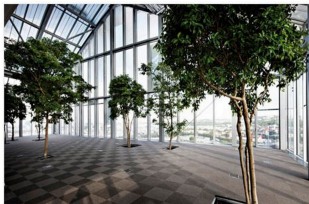
PATRIMOINE

Horizons

30, cours de l'Ile Seguin 92100 BOULOGNE-BILLANCOURT

Horizons, un immeuble "Made for People"

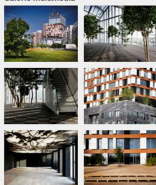
[RETOUR À LA PAGE DES PATRIMOINES](#)



Visuels

Mode plein écran

Galerie multimédia



Immeuble de bureaux certifié HQE® développant une surface de 38 600 m², conçu par le cabinet d'architectes Ateliers Jean Nouvel, livré en 2011.

Locataire : Laboratoire Roche, Sodexo.

Un ensemble architectural qui étonne, attire le regard et fait parler de lui "la non tour"

Un signal distinctif en bordure de Seine, une visibilité depuis les quais, la N 118, le

 [Plan d'accès](#)

 [Site produit](#)









< IN'OUT

>

35 000 M² > SURFACE TOTALE

IN'OUT

46, Quai Le Gall 92100 Boulogne Billancourt

Voir la carte : [Google Maps](#)

« Le premier campus Urbain Parisien » L'immeuble, face au Parc de Saint-Cloud, est situé entre les ponts de Sèvres et de Saint-Cloud et offre une excellente visibilité. Il bénéficie d'une localisation privilégiée aux portes de Paris sur un axe majeur en relation directe avec plusieurs pôles stratégiques de l'Île-de-France.

SFL a restructuré totalement les 35 000 m² de ce patrimoine industriel et culturel, dont l'histoire est remarquable, pour inventer un ensemble immobilier de bureaux HQE® entièrement neuf, tout en gardant un lien avec la mémoire du lieu. Le bâtiment principal est dédié aux bureaux, auquel vient s'adjoindre une nouvelle construction au design très contemporain abritant le pôle des services.









LE CAMPUS TERTIAIRE IN/OUT À BOULOGNE-BILLANCOURT

DTACC ARCHITECTURE +
L'AGENCE JOUIN MANKU



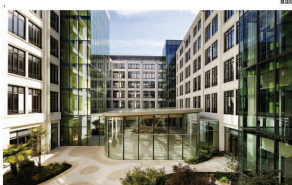
SITUÉ À
BOULOGNE,
SUR LE QUAI LE
GALLI ET EN FACE
DU DOMAINE DE
SAINT-CLOUD, L'EX-
IMMEUBLE THOMSON
RENAÏT. PROPRIÉTÉ DE
LA SOCIÉTÉ FONCIÈRE
LYONNAISE (SFL) DEPUIS
2000, C'EST AU GRÉ D'UN
TRAVAIL, MENÉ PAR LES
ARCHITECTES DTACC, LES
DESIGNERS JOUIN MANKU ET
LE PAYSAGISTE PASCAL GASQUET
QU'IL A ÉTÉ ENTIÈREMENT
RÉHABILITÉ. VISITE GUIDÉE.

ALICE WEBER-THORILLIE
PHOTO THÉOBY LEVENEZ-ROSTUM

Ce qui l'avait été un bâtiment de bureau de style art déco prend aujourd'hui la forme d'un « campus » vertueux flambant neuf offrant une vue imprenable sur le fleuve et sur le domaine de Saint-Cloud. Sur 36 000 m², campé sur un ancien hôtel industriel de Boulogne, cet enfilé fait pour nous. Cinq en 2012 par l'architecte Adeline Bouché, le bâtiment rectangulaire de 6 à 8 étages s'élève autour d'une cour intérieure à la manière d'un château de la ville. Depuis 2008, il est la propriété de la Société Industrielle (SIF). Le service de développement et de patrimoine industriel de l'État parvient, mais d'urgence d'un « faire » un site unique : selon l'architecte Julien Lefebvre, le directeur général de la SIF, elle en a confié la direction aux plus grandes stratégies d'Île-de-France.



1-3- L'ensemble
4- L'ensemble avec le
5- Vue générale
6- Au cœur intérieure



« LE PARADOXE DE CETTE RECHERCHE DE LA TRANSLUCIDITÉ TROUVE SON POINT D'ORGUE AU NIVEAU DES COUPÔLES : LES TOITURES DE TOILES LES RECOUVRAIENT ONT ÉTÉ REMPLACÉES PAR UNE SÉRIE DE PRANIERA WITRÉS QUI REPRENNENT EXACTEMENT LEUR Dessin ORIGINAL. VALIDÉS PAR LES ARCHITECTES DES BÂTIMENTS DE FRANCE, CES NOUVEAUX ESPACES D'OBSERVATION DONNENT VUE SUR TOUT BOULOGNE. »



Le résultat ? Un site au 1900, l'ancien musée de la ville et son parti en partie deux permettant une entrée dans l'édifice de plein pied, les performances environnementales de l'édifice ont été améliorées quant à elles grâce à l'adaptation – l'égale – des façades au profil des pentes de la ville à l'échelle humaine. « C'était un défi de faire entrer la lumière plus profondément dans le bâtiment », explique Jérôme Lefebvre, architecte associé de l'État. Ce parti pris, ce projet d'habitat a été de faire passer, grâce à l'architecture de verre, plusieurs de 3 mètres sous plafond et dans les murs, dans les façades, jusqu'à l'intérieur de la tour et du pavé de Saint-Cloud. Les façades intérieures ont été isolées et sont également accolées de l'extérieur : la création d'un espace composé de deux et couvrant la cour intérieure a été pensée, au bénéfice d'un espace à l'œuvre. Le paradoxe de cette recherche de la transparence trouve son point d'orgue au niveau des coupôles : les toitures de toutes les maisons ont été remplacées par une série de panneaux vitrés qui reprennent exactement leur dessin original. Validés par les architectes des Bâtiments de France, ces nouveaux espaces d'observation donnent une vue sur la ville et permettent jusqu'à la tour d'être éclairée également de l'intérieur, révolutionnant l'architecture et l'urbanisme de la ville. C'est sans doute l'impact le plus marquant de ce programme, et également le plus poétique.



QUADRANS

LA PLACE VERTE
DANS PARIS

A large, bright yellow graphic element that starts as a wide diagonal band from the top right and tapers to a point towards the bottom left, creating a dynamic, arrow-like shape.

I

**UN PROGRAMME
AU CŒUR
DE PARIS**

A DEVELOPMENT IN THE HEART OF PARIS

Un lieu unique dans Paris

Dans le 15^e arrondissement, au sein du quartier Balard, le programme immobilier intègre un volet tertiaire de grande ampleur : QU4DRANS. Ses 85 800 m² utiles de bureaux contribueront à renforcer la mixité d'un quartier vivant, à proximité immédiate de la Seine, riche en services et connecté par un réseau dense d'infrastructures de transport aux points névralgiques de l'agglomération parisienne.

Composé de quatre bâtiments indépendants, QU4DRANS constitue une pièce urbaine à l'envergure inédite ouverte sur son quartier qui s'inscrit dans un parc paysager de 1,3 hectare. QU4DRANS s'annonce ainsi comme une nouvelle place verte au cœur d'un quartier parisien recherché, répondant aux dernières exigences environnementales. QU4DRANS, un lieu unique offrant un environnement de travail inédit, privilégiant la qualité de vie associée à des espaces de travail à très forte ambition architecturale, technologique et environnementale.

A unique location in Paris

In the Balard district in the Fifteenth arrondissement, the development scheme includes a major tertiary building program: this is QU4DRANS. Its 85,800 sq.m. of office space will contribute to the diversity of a vibrant district next to the Seine that offers a wide range of services and is connected via a dense transport network to the nerve centers of the Paris area.

Made up of four independent buildings, QU4DRANS is a uniquely important urban development open to the surrounding district and set in a landscaped park covering 1.3 hectares. This means that QU4DRANS will form a new green area in the very heart of a highly sought-after Paris neighborhood, responding to the very latest environmental requirements. QU4DRANS is a unique place offering an outstanding environment in which to work and focusing on quality of life via workspaces that are highly ambitious in architectural, technological and environmental terms.



Station Porte de Gisors - L'Estimote
Au cœur d'un quartier vivant,
QU4DRANS réinvente les espaces.



QU4DRANS >

METROPOLITAIN

M de Versailles



QUADRAMS :

Stations Bellard : 3 minutes

QUADRAMS :

Stations Porte des Versailles : 13 minutes

QUADRAMS :

Boulevard Victor : 2 minutes

Mais, N'importe quel bâtiment de l'habitat
Pourvu qu'il ait un quartier est inscrit parce
les modes de transport



Un centre d'affaires dynamique

Les entreprises implantées en bord de Seine sont dotées d'un avantage majeur : la facilité d'accès à la majorité des quartiers d'affaires parisiens.

QUADRANS, par sa situation, se trouve au cœur de l'un des sites tertiaires les plus actifs de la région parisienne, à proximité immédiate des quartiers d'affaires de la Bourse de la Seine, mais aussi du nouveau centre commercial Beaugrenelle et du projet Triangle, qui devrait prendre place au sein du Parc des expositions de la Ville de Paris.

A dynamic business district

Businesses in the riverfront area have a major advantage in that they are within easy access of most of the city's business districts. QUADRANS boasts a prime location at the heart of one of the most active business hubs in the Paris region, in immediate proximity to the main business districts along this stretch of the Seine, to the new Beaugrenelle shopping mall, and to the planned Triangle development at the Porte de Versailles exhibition center.

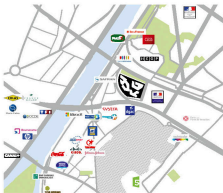


Photo: Libération



Crédit :
Maya



Beaugrenelle
Crédit :
Maya



LE QUARTIER VU PAR

...

WHAT PEOPLE THINK OF THE AREA





Renaud

Conseiller de programmes
France 2 / Programmes, France 2

« Ce que j'apprécie à Baland c'est le mélange entre quartier d'affaires et quartier d'habitation. C'est un endroit très accessible tant en voiture qu'en transports en commun. Et les espaces verts offrent un cadre de détente très agréable. »

"What I like about Baland is the fact that it's both a business district and a residential area. It's really easy to get today car and public transport, and the parks are nice by nice places to relax."



Denis

Bistrotier / *Café owner*

« Nous connaissons tout le monde dans le quartier : ici, c'est comme un petit village, c'est Paris sans être Paris. »

"We know everyone around here it's like a little village, it's Paris as if we had being Paris."



Heidi

Gérante de salon de coiffure / *Barbican*

/ Hair salon manager

« Avec l'AG et l'A13, il est très facile de venir, sans compter les transports en commun qui desservent extrêmement bien le quartier. »

"It's really easy to get here thanks to the AG and the A13 highway, and the district is really well connected by public transportation as well."

Anne-Laure

habite le quartier depuis
dix ans / Local resident for the past ten years

« Nos enfants se baladent
seuls dans le quartier, le
cadre y est très convivial
comme en province mais
bordé par la Seine. »

"Our kids can walk around the district alone, it's a
really friendly environment like the countryside,
but on the edge of the Seine."





15 000 m² de bureaux neufs

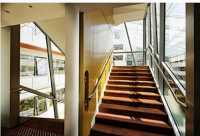
Solaris, une avancée environnementale

18 novembre 2014 Premier immeuble de bureaux à énergie positive en France, Solaris récemment livré, est un bâtiment de 31 000 m², situé à Clamart, qui intègre les technologies les plus innovantes en matière d'économie d'énergie : éclairage intelligent, sondes géothermiques, panneaux photovoltaïques, ventilation nocturne...



Solaris, développé par SERCIE, groupe européen de promotion immobilière est le fruit d'une volonté de rendre compatible la réduction de consommation énergétique et le confort des utilisateurs. Un double objectif atteint parce que l'immeuble consomme moins d'énergie qu'il n'en produit d'une part, et parce que les utilisateurs travaillent dans un environnement au confort thermique et acoustique, avec un jardin central brumisé, des terrasses, des escaliers en pleine lumière, d'autre part.





Pour la réalisation de ce projet, qui a nécessité une année d'étude, SERCIB a réuni une équipe pluridisciplinaire : le cabinet Architecture et Environnement pour la conception architecturale, des bureaux d'études thermique, statique et thermodynamique, des bureaux d'études fluide et structure, ainsi que des conseils en économies et innovations. Pour parvenir à inscrire l'équation environnementale dans un champ économique acceptable, SERCIB a fait le choix d'une organisation Nord/Sud, d'une isolation par l'extérieur, d'une conception nouvelle des structures en béton, d'une ventilation nocturne et surtout d'utiliser la géothermie, et des installations techniques performantes et faciles à entretenir.

Solaris puise son énergie au cœur du soleil et de la terre. Près de 3 000 m² de panneaux photovoltaïques sont installés sur la toiture et orientés plein sud, à 47° d'inclinaison (afin d'épouser au mieux la perpendicularité aux équinoxes, sous notre latitude). 1796 panneaux solaires monocristallins produisent annuellement 633 MWh. 30% de l'eau chaude sanitaire est produite par des panneaux solaires thermiques.

Solaris utilise la terre comme surface de stockage d'énergie. En hiver, la chaleur est prise au bloc de terre sous l'immeuble et injectée ensuite dans l'immeuble. En été, la terre étant à 13°C en moyenne, sa fraîcheur y est prélevée, et la chaleur de l'immeuble est réinjectée dans le sol. Pour ce faire, 116 sondes géothermiques plongent à 100 m de profondeur sous le bâtiment et captent la température de la masse de terre pour chauffer ou rafraîchir l'immeuble (120m x 80m x 100m soit 960 000 m³ de terre).

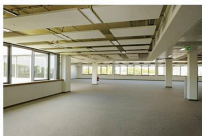
Enfin, une couverture Texlon® à transparence autorégulée permet de créer un microclimat au jardin et d'économiser l'énergie.

Maitre d'ouvrage : SERCIB

Maitre d'œuvre : Architecture et environnement

Crédits photos :

SERCIB - T. Levenberg-Sturm - C. Dubouéil



stratégies et environnements tertiaires

Kinetik est livré

[illegible]

trabalha em duas etapas de milhas com os ribeirinhos, mas não sempre longas, e as boiadeiras com habilitação para manuseio de marmotas substituem as marmotas dentro das lagoas e mangas, para as 12 famílias envolvidas com os momentos de lazer. As águas subterrâneas das décadas após o efeito das águas limpas tendem que as águas formam por dois pontos verticais no vale.

Il faut être capable de faire passer un message sans des phrases de plus le dire, et pour accomplir cela, il est nécessaire de se concentrer. On se concentre, on entend, on comprend, on agit. On agit en fonction de ce qu'on a compris. On agit en fonction de ce qu'on a compris. On agit en fonction de ce qu'on a compris.

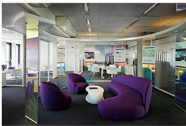
Il n'est pas possible de faire un classement, les agents commencent à se spécialiser et à se différencier, mais ils restent très proches les uns des autres.

[illegible]

HPK Ltd Harrogate & also at other locations

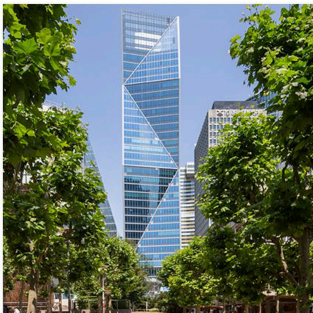
Preprint location: <https://www.biorxiv.org/content/10.1101/2019.05.20.259002v1>
Repository: <https://www.biorxiv.org/content/10.1101/2019.05.20.259002v1>

asked to give: *Thinner Lines* by Bruce



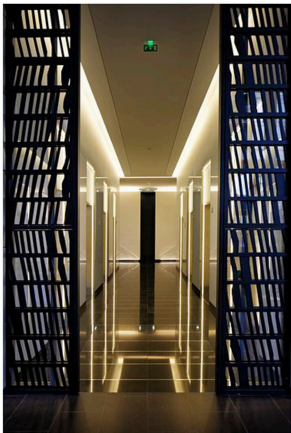
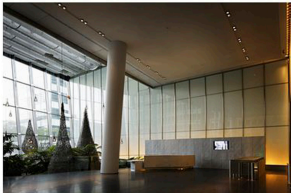
Carpe Diem préfigure la Défense de demain

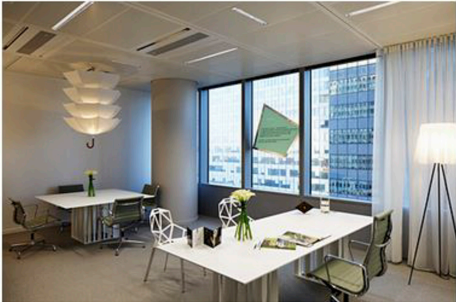
19 septembre 2013 Carpe Diem, la tour de bureaux la plus écologique de France, a été inaugurée mardi soir à La Défense à Courbevoie. Haute de 162 mètres, avec 48 étages déployés sur 47 000 m², elle pourra accueillir 3 000 personnes. Lancée dans le cadre des opérations de démolition-reconstruction des tours obsolètes, Carpe Diem est le premier gratte-ciel du Plan de Renouveau de La Défense. Une réalisation qui veut incarner la nouveauté et correspondre à l'évolution des attentes des entreprises soucieuses du bien-être et du confort de leurs collaborateurs. Carpe Diem, avec nombreuses innovations, ouvre la voie à une nouvelle image du quartier d'affaires parisien.



Robert A.M Stern a imaginé une tour dont l'architecture en dièdres propose plusieurs lectures. Le double profil de ses façades en verre lisses à l'Est et à l'Ouest, en pointe de diamant pour capter la lumière au Nord et au Sud, permet d'inonder les étages de lumière naturelle et lui confère en même temps une identité à multiples facettes.

Le principe d'aménagement de Carpe Diem consiste à répondre au plus près aux nouveaux modes de travail et de collaboration entre les salariés. La relation de l'individu à son lieu de travail s'exprime dans l'aménagement considéré comme un lieu de vie. Le design intérieur de la tour, imaginé par Jean Jegou, est chaleureux et confortable. Avec une hauteur de 3 mètres libres sous faux plafond, unique à La Défense, ses grands volumes et un noyau réduit, le bâtiment offrent une authentique







Le chiffre

45% des moins de 35 ans
entrent au moins 1 fois/mois dans un bar

Source : Sondage IFOP 2016

L'abus d'alcool est dangereux pour la santé, à consommer avec modération



[FNB / NOTRE PROFESSION / Le métier](#)

Le métier

Les distributeurs grossistes en boissons, dénommés aussi Distributeurs Conseils Hors Domicile (DCHD) sont des PRESTATAIRES DE SERVICES dont le cœur de métier est la livraison de boissons auprès d'une clientèle variée positionnée sur le marché de la Consommation Hors Domicile.

Ils assurent des services et du conseil sur mesure

De la prise de commande jusqu'à la livraison.

Du lancement de nouveaux produits jusqu'à la fourniture de la PLV et des outils de service.

De l'accompagnement dans la rénovation des locaux jusqu'au soutien financier dans l'acquisition de fonds de commerce.

De la mise en place d'animations commerciales jusqu'au prêt de matériel (terrasses, tirages pression, etc.).

De l'installation jusqu'au SAV des matériels de service.

De la vente à la formation du produit et de l'usage des matériels (machine à café, matériel de tirage pression, etc.).



Commercialisation d'une gamme étendue de produits

Toutes les grandes familles de boissons sont représentées : bières, vins, café, eaux, boissons rafraîchissantes sans alcool, jus de fruits, sirops, boissons énergisantes, spiritueux...



[Feuilletez notre plaquette](#)



Actualités

Le retour de l'étiquetage calorifique des boissons alcoolisées

Le projet d'étiqueter les calories des bières, vins et whisky fait son retour en Europe. Le Parlement européen a appelé l'exécutif européen à proposer une législation au plus tard fin 2016.

1 2 3 4



Agenda

- Du 9 au 11 juin 2015, Salon Préventica, Toulouse
- Du 14 au 18 juin 2015, Vinexpo 2015, Parc des Expositions de Bordeaux
- Du 16 au 17 septembre 2015, Rapid Resto, Parc des Expositions, Porte de Versailles

Conseils en développement commercial

Les équipes de l'entrepositaire-grossiste apportent leur analyse du marché ainsi que des conseils et des outils très opérationnels pour animer et développer les ventes :

- mise en place d'opérations promotionnelles à destination des consommateurs,
- gestion du merchandising,
- mise en situation des produits dans le point de vente,
- création de cartes de présentation de l'offre produits,
- formations spécifiques proposées aux clients et à leur personnel.





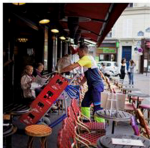
Conseils et accompagnement pour l'achat ou la vente d'un fonds de commerce

Grâce à une connaissance précise et constamment actualisée de l'environnement économique local du marché, de la consommation et des transactions de fonds de commerce, les entrepositaires-grossistes sont les interlocuteurs privilégiés des professionnels CHR.

Ils apportent un véritable service d'assistance dans le montage des plans de financement de leurs clients.

Livraison et services spécifiques

- du transport d'approvisionnement,
- de la livraison,
- de l'allotissement (mise en place du produit au point de vente) jusqu'à la descente en cave,
- de la constitution des assortiments,
- du stockage : élément régulateur des quantités sur le marché. Cette dernière fonction revêt un caractère essentiel s'agissant des boissons dont la consommation fortement saisonnière requiert la constitution de stocks prévisionnels importants. De plus, grâce à des conditions de stockage adaptées qui évitent aux boissons de subir des variations de température excessives, les qualités organoleptiques de celles-ci peuvent être garanties,
- la manutention : les liquides alimentaires sont des produits pondéreux qui impliquent une manutention lourde et complexe.



Services techniques

La qualité des produits finis servis aux consommateurs est un enjeu majeur de la profession.

Les entrepositaires-grossistes mettent à la disposition de leurs clients des techniciens régulièrement formés, capables d'intervenir sur tous types de matériels liés au service des boissons : tirages bière pression, machines à café, moulins à café, chocolatières, etc.

Ces techniciens en assurent l'installation, l'entretien, la maintenance, la sanitation :

l'installation : les matériels sont installés in situ par des techniciens régulièrement formés, respectant les cahiers des charges en vigueur et attentifs aux normes de qualité et de sécurité.

l'entretien préventif : les techniciens effectuent les sanitation des installations tirage-pression et les contrôles de réglage des machines à café. Cet entretien préventif permet de garantir une qualité de produit optimale pour les consommateurs,

les éventuels dépannages : en cas de besoin, les techniciens interviennent dans les délais les plus courts pour permettre aux clients d'assurer dans les meilleures conditions un service continu.



PAULINA LIS

contact
cv
news

design & packaging

36.6 chaise longue
reposé
(wy)mydelniczka / flexisoapholder
szafa podręczna
Villa Antiqua wine label
Casetta Manini olive oil

graphics

Poznań
Hebrew song
Absolut Label
illustrations
posters

architecture

"As seen by Fat Kate"
Zaspa
Ivakinio
(micro)brewery Leszczydół

publications

links

36.6 nowaforma
alpinewayoflife

...
© copyright
by Paulina Lis

Built with Indexhibit

Poznań. Eastern energy, western style

Photo exhibition in Milan, part of the promotional campaign for the city of Poznań in Europe. Photos by renowned European artists.

Project of promotional materials, incorporating various photos of exhibiting artists „expand the exhibition space”. A series of posters (100x70 cm) becomes a continuation of the exhibition space in the entire city. Series of invitations (10x21cm), which after cutting away the side bar become postcards, inviting to visit the exhibition and the city itself. „If Poznań starts to interest you, you are invited to come and see it with your own eyes”.

photos by: Francesco Giusti, Paul Hardy Carter, Thierry Lewenberg-Sturm, Ben Mergelsberg.



Poznan s'expose à la Maison de l'Europe de Paris

26.08.2010



Partager :



Du 23 août au 12 septembre 2010, la Maison de l'Europe de Paris accueille dans ses locaux du 35 rue des Francs-Bourgeois (Ive) une exposition photographique consacrée à la ville polonaise de Poznań, vue par plusieurs photographes européens. Toute l'Europe a interrogé à cette occasion le directeur du Bureau de la Promotion de la Ville de Poznań, Łukasz Goździor.

C'est dans les jardins de la Maison de l'Europe à Paris qu'a lieu l'exposition de clichés de plusieurs photographes. L'un de ceux-ci *Thierry Lewenberg-Sturm* nous a confié avoir apprécié Poznań: "je ne m'attendais pas à une telle richesse architecturale. Cette ville m'a fait pensé à Prague avec toutes ces couleurs différentes venant des bâtiments."

Toute l'Europe : Pourquoi la ville de Poznań a-t-elle décidé d'organiser une exposition photographique dans 4 capitales de l'Union européenne ?

Łukasz Goździor : Nous sommes persuadés que Poznań est une ville qui mérite d'être connue en dehors de la Pologne. Nous avons choisi quatre grandes villes européennes car le caractère et l'ambiance de notre ville leur ressemblent. Les photographies ont été réalisées par quatre artistes. L'exposition présente un ensemble de clichés de la ville effectués par les photographes. Il nous semble intéressant de présenter ces photos dans les villes où leurs auteurs habitent.

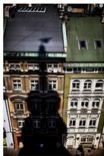
Toute l'Europe : Quels sont les atouts d'une ville comme Poznań ?

Łukasz Goździor : Dans cette ville, où le potentiel de la Nouvelle Europe se croise avec la culture de l'Ouest, il y a des conditions favorables pour le développement professionnel et personnel de chacun. En même temps, la ville de Poznań offre à ses habitants un large éventail de propositions culturelles. Nous nous fixons des objectifs ambitieux et nous saurons les réaliser. Par conséquent, même les projets les plus ambitieux ont de grandes chances d'être mis en oeuvre.

Toute l'Europe : Comment avez-vous choisi les photographes qui sont exposées ?

Łukasz Goździor : Nous avons choisi les photos les plus intéressantes et les plus sources d'inspirations. Ces dernières permettent de rendre au mieux l'ambiance unique de notre ville. Nos critères de choix étaient de mettre en avant le sens artistique des photos, ainsi que la variété de thèmes que nous trouvons intéressants. Nous avons choisi des prises de vues permettant de promouvoir et d'inciter à visiter Poznań.

Toute l'Europe : Pourquoi avoir intitulé cette exposition "Poznań, Eastern energy, Western style" ? Y a-t-il toujours une séparation dans les têtes des citoyens entre pays de l'Ouest et anciens "Pays de l'Est" ?





« Le divin de l'homme se voit dans les yeux, les gestes, le corps ».

R e s t a u r a n t

Gill

8 et 9, quai de la Bourse • 76000 ROUEN
Tél. 02 35 71 16 14 • Fax. 02 35 71 96 91



Bienvenue chez Gill



Welcome to Gill

R e s t a u r a n t

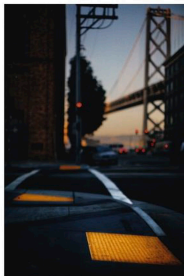
Besoin d'aide ? 01 83 62 05 86 du mardi au samedi de 11h à 19h le dimanche de 13h à 19h.

Les collections

-  PHOTOGRAPHIE CONTEMPORAINE
-  GRAVURES & ESTAMPES
-  ARTS GRAPHIQUES

Accueil » Thierry Lewenberg Sturm

San Francisco II



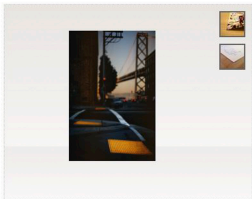
à partir de 75€

Californie, 2009

Thierry Lewenberg Sturm

Thierry Lewenberg Sturm est un photographe parisien, diplômé de l'école Louis Lumière et d'Histoire à l'université de Paris I. Il choisit la photographie...

Suite




Indiquez vos options pour visualiser l'encadrement

1. Choisissez un format : *

Formats	Limité à	Délais de livraison
<input checked="" type="radio"/> 30x45	100 ex.	5 jours
<input type="radio"/> 50x75	50 ex.	5 jours
<input type="radio"/> 75x100	25 ex.	5 jours

2. Choisissez un cadre : *

-  ☒ Photographie seule 75€
-  ☐ Contre collé sur dibond - Original Edition 95€

Besoin d'aide ? 01 83 62 05 86 du mardi au samedi de 11h à 19h
le dimanche de 13h à 19h

Accueil

Thierry Lewenberg Sturm



Biographie

Thierry Lewenberg Sturm est un photographe parisien, diplômé de l'école Louis Lumière et d'Histoire à l'université de Paris I. Il choisit la photographie professionnelle dès 1998 et se spécialise dans le reportage institutionnel et architectural.

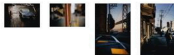
Passionné de photographie depuis l'âge de 13 ans, il montre depuis toujours une préférence pour la capture des paysages et de la ville qu'il magnifie à travers ses clichés.

2014 annonce le début de la collaboration entre l'artiste et la galerie L'œil ouvert, Thierry Lewenberg Sturm présente une sélection de photographies de San Francisco, tout en intimité et en douceur, rendant fidèlement hommage aux couleurs de la ville. Sa recherche visuelle sur les lignes et les graphismes urbains se retrouve également dans cette série et Thierry Lewenberg- Sturm y mixe contrastes puissants, lumières crépusculaires et couleurs intenses.

Œuvres disponibles :



Meilleures ventes de l'artiste





DOSSIER DE PRESSE AVRIL 2013

Hortensias

Émotions
chromatiques



Le bouquet :

- > Hortensias vert
- > Doré à "châlon noir"
- > Waa Plaines
- > Pencil de Magnolia Grandifolia
- > Jasmin Polyanthus



Dimanche, 10h45 : déjeuner en famille

Vert Retour de marché...

Une envie de fraîcheur se comble au marché.
On y découvre des yeux les produits de saison.
On s'avance "sur le pouce" les "tout-frais, tout-chauds".
On prend le temps de flâner par pure gourmandise...
Finalement, on succombe par l'ingrédient indispensable de ce dimanche en famille :
un bouquet d'Hortensias verts.

De retour du marché, le panier regorge de vitamines mais ce sont les Hortensias verts qui envahissent la cuisine de leur vitalité. En centre de table, ce bouquet, un peu fou, romantico-champêtre, distille sa générosité, apporte fantaisie et gaieté.



Stéphane Chapelle. Portrait.

Hortensia devient fleuriste, admiratif de ce que la nature a su nous offrir, de ces hommes qui la respectent en créant de nouvelles variétés, en les cultivant dans les règles de l'art et de la passion. Qu'il est tout le mal pour les régimes qu'il milite par ses autographies.

L'Hortensia est pour lui une des fleurs principales pour la création d'un jardin, mais aussi pour la décoration florale par sa générosité en matière de couleur, de forme de fleur et de feuillage, de durée de vie, ainsi que par sa facilité à sécher.

Vert ?

Le vert est signe de fraîcheur.
Le vert est la virginité, essence d'énergie, la virginité et la sève.
C'est donc avant tout un gage de vie, de naturel.
C'est d'ailleurs la couleur du régime végétal, de la chlorophylle essentielle à toute vie.

Mais quelle histoire nous raconte que celle du vert !
Au XVII^e siècle, parce que chimiquement difficile à maîtriser, il symbolise l'incertitude.
Tout ce qui bouge, change, varie.
À cause de cette subtilité, le vert inquiète. Il faut attendre le XIX^e siècle et les romantiques, pour que le vert passe de l'incertitude à la lumière avec les croix vertes des apolloniens.

Blanc (100% MATIÈRE)

LE BLANC REPREND DU SALON / PAR OPPOSITION, IL DÉCLENCHE UNE ÉMOTION TROUBLANTE, TIRE DES LIGNES VIBRANTES, CAPTE UNE LUMIÈRE SOMBRE. IL COMPTE PARMI LES COULEURS ÉLÉMENTAIRES ET PAR LA MÊME, L'HORTENSIA BLANC DEVIENT CONTRASTE ATTENDU, SURNATUREL.

LES TRAITES PURS S'OPPOSENT AUX INFLORESCENCES ENTREMÊLÉES DE L'HORTENSIA BLANC RENDANT LES SCÈNES IRREELLES, INTÉMPIELES, VOIR, ÉNIGMATIQUES. LA DENSITÉ DES FLEURS DONNE DE LA MATIÈRE AUX COULEURS POUR UNE HARMONIE EN DOUBLE TEINTE.

CE BOUQUET, FIL BLANC EN MAJESTÉ, EST L'EMBLÈME D'UN STYLE À PART ENTIÈRE. C'EST LE LIEN IDÉAL ENTRE L'ART ET LA MATIÈRE. SOURCE D'INSPIRATION, IL EST INTERPRÉTABLE À L'INFINI PAR CELUI QUI PREND LE TEMPS DE LE CONTEMPLER.

MERCREDI : APRÈS-MIDI D'ARTISTE



Le bouquet :
> Hortensia blanc
> Fleuron d'orchidée
Phylaxenopsis



Blanc

Baptiste Pitou, Portier



Fleuriste Poitou,
les pieds
dans le terre
et la tête
dans les nuages.
L'Hortensia
c'est le fleur
de nos maisons
de vacances,
fleur qui est entrée
peu à peu
dans nos maisons,
nos appartements,
plus modernes
qu'un jardin.
Cette fleur
c'est une chandelle
de pétales !

Blanc ?

Le blanc, au fil
des âges, ne défilé
la frontière, véhicule
les mêmes symboles
dans les incantations
collectives : pureté,
innocence, agilité
et paix.
Il est aussi le puissant
symbole de la limite
d'une.

Le blanc est tout
en nuances et
en variations.
Il est tantôt absence
toute somme de
toutes les couleurs.
Qu'il soit défilé ou
pâle, il ne cesse pas
à la perfection et
se joue des opposés.

Couleur de l'aigle
de l'univers, du big
bang, déjà présent
dans les cavernes
du paléolithique,
le blanc, couleur
ou non, existe bien
depuis
le commencement.

Bleu

Sa majesté l'heure bleue

Né jour, né nuit,
c'est l'heure bleue.
Entre lumière
et crépuscule,
les bruits s'adoucissent,
le temps suspend son vol,
les odeurs emplissent l'air.
Pendant un instant,
le ciel se remplit
d'une teinte profonde, intense.
C'est la "heure bleue".

Sur le bar;
un bouquet
d'Hortensias bleus...
L'instant se prolonge,
les bleus mélangés
et indéfinissables
des fleurs font écho
au ciel.
Dans cette atmosphère
douce et feutrée,
les Hortensias bleus
prêtent au lieu leur part
de divin.
Une poésie absolue
pour cet instant privilégié
partagé.

Amélie
Baralle.
Portait.



Amélie Baralle aime
à penser que l'on ne
meurt pas totalement
inchangé de chez un bon
Gourami. Elle a d'ailleurs
une approche assez
simple de son métier,
le Gout pour la Gour!
Elle Goute les Gouts
de saison pour
des bouquets géniaux,
naturels et pleins de vie.

Elle a une tendresse
très particulière
pour cette Gour qui lui
rappelle de nombreuses
souvenirs d'enfance.
L'Hortensia est une fleur
généraliste, générique,
pleine de douceur
qui se prête aisément
à de nombreuses
interprétations :
un véritable appel
à la récapitulation.

Le bouquet :
> Hortensia
> Ranunculus
> Cereus Vanda
> Vilmorin en Gout
> Myosotis
> Delphinium
> Anémone.

Bleu ?

Le bleu, couleur
céleste, apaisée.
Il est calme
et vaquin.
Couleur
immémoriale,
symbole de l'indulgence
et du divin.
Mystérieux,
il fascine l'âme.
Il invite au rêve
et à l'évasion
apaisante.
Le bleu domine
la couleur céleste.
Celle du cosmos,
laine des présences,
l'essence, l'âme
et même l'âme.
C'est au XII^e siècle,
que cette couleur
passa de la
barbare, de l'acte
se distinguant
sans partage.

La Vieille se
couvre de bleu.
Divine, le bleu
se regard et
couvre la rue
de France, autre
de l'âme...
Le bleu devient
antique.
Aujourd'hui,
bleu de l'âme,
bleu indigne,
bleu bleu,
bleu pour
couvrir tous
les domaines.

Mardi, 21h12 - instant divin au bar



Rose ?

Le rose est-on
pour le fils ?
C'est de
l'ardent,
de la douceur,
des boutons
médicins.
Moi aussi
du romantisme.
Le rose séduit !

À l'origine
de la couleur,
il y a évidemment
le rose des fleurs.
Longtemps ignoré,
le rose dattant
au XVII^e siècle
symbole
de tendresse,
de félicité
et de douceur.
C'est aussi
le Romantisme
qui s'illustre
véritablement
au rang
de couleur.

La belle couleur
que voilà, celle
de la rose humaine,
du plaisir
de vivre, la seule
même
du doux bonheur.



Le bouquet :
-> Hortensia rose
-> Fleur de soleil

Luc Deschamps. Portrait



Fleuriste de père
en fils,
il a travaillé dans
cet hortage,
le moyen
d'exprimer
ses idées
intimes,
de vivre
les pulsions.
Fleuriste
Discourteux, c'est
un marchand
de roses grises
sans fleurs.

Les Hortensias
sont les fleurs
pédonées de son
épouse fleuriste
aussi. C'est
une fleur très
féminine,
qu'elle a du lui
faire apprécier
pour ses couleurs
pastelles
irréprochables
et sa longue
sève en rose.

Il les choisit
"thèmes de la tête"
avec une rigueur
bien forte,
sans être
sur son état
riche ou pauvre
à la fleur,
et se délecte
de sa sève.



Vendredi 16h : envie d'évasion

La vie en rose

Un bouquet comme
une promesse d'évasion.
Son odeur, sa couleur,
sa forme transportent
vers des contrées lointaines.
Éléphant et narval,
véritable compagnon
de voyage, il ne cesse
de surprendre.
Songe de douceur,
songe de volupté.

Les Hortensias roses
évoquant la perspective
d'un bain privilégié,
tout en plaisir,
empreint de romantisme.
Ils se font incantation,
prière adressée,
tradition au rose.
Ils sont acte de séduction.

Rose